



**Engineering progress  
Enhancing lives**

## **Une promesse pleine de clairvoyance pour toutes les générations**

EcoPuls : économie circulaire durable pour les solutions de fenêtres REHAU

Des fenêtres réinventées pour la vie d'aujourd'hui.

 **REHAU**

# À quoi ressemblera notre planète dans 30 ans ?

Personne ne peut le savoir. Mais nous ne pouvons pas nous empêcher de poser la question. Chez REHAU, nous prenons cela très au sérieux et remettons toujours nos actions en question.

C'est la seule façon de s'améliorer et de contribuer activement à un avenir durable grâce à nos solutions. Et de faire de nos fenêtres un atout pour toutes les générations.

Les responsables de REHAU se penchent déjà depuis 30 ans sur la question. Et leur réponse est claire : grâce à l'économie circulaire, nous voulons augmenter de plus en plus la part de plastique recyclé dans nos systèmes de fenêtres.

L'excellente qualité de REHAU garantit toujours une durée de vie maximale de nos fenêtres, qui grâce à leur efficacité énergétique élevée contribuent largement à préserver les ressources même pendant la phase d'utilisation.

**Il s'agit de notre promesse et de notre engagement. Nous participons donc activement à la sauvegarde de notre planète.**



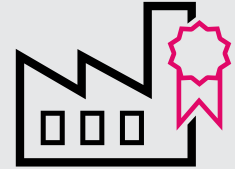


# Notre promesse en pratique

Les défis mondiaux tels que le changement climatique et le développement durable exigent surtout de nouvelles approches de l'économie. La consommation et la production doivent se débarrasser de l'usage unique, car les déchets ne sont pas une solution durable.

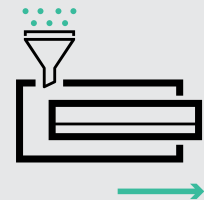
Au cours de ces 30 dernières, l'économie circulaire est devenue l'un des principes fondamentaux de REHAU. Les expériences positives nous poussent à privilégier un cycle de production fermé pour nos profilés de fenêtre.

**Un cycle  
100 %  
géré par la  
société**



## Production

Toutes les usines européennes de REHAU ont été certifiées par le label de produit indépendant VinylPlus pour leurs processus de production durables.



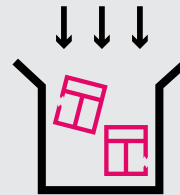
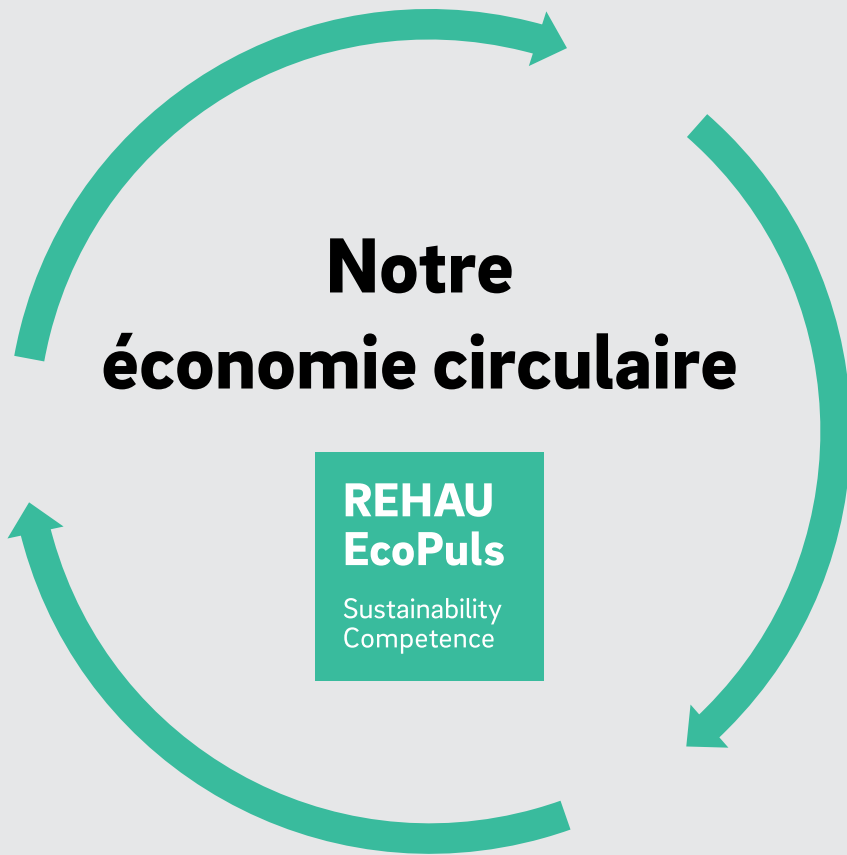
## Extrusion

Le procédé d'extrusion unique de REHAU permet de fabriquer des profilés de fenêtre dont le noyau interne contient des matières recyclées. Plus de 40 % des profilés REHAU contiennent déjà aujourd'hui une part de 40 à 75 % de matériaux recyclés.



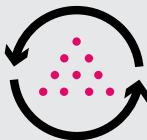
## Produits

Les systèmes de profilés EcoPuls de REHAU sont totalement uniques en termes d'économie circulaire dans le secteur des fenêtres. Résultat : près de 97.000 tonnes de CO<sub>2</sub> en moins dans l'atmosphère par an.



## Collecte

Les millions d'anciens châssis en PVC représentent une ressource précieuse pour la production de nouvelles fenêtres. REHAU entretient un très large réseau pour collecter ces matériaux.



## Recyclage

Les anciens châssis sont triés en fonction des différentes matières premières (p.ex. verre et métal) et recyclés. Nous accordons beaucoup d'importance à la part de PVC provenant principalement des anciens profilés de fenêtre, qui sont transformés en granules de PVC de haute qualité. Cela permet de réduire les émissions de CO<sub>2</sub> jusqu'à 88 % par rapport à la production de nouveau PVC.



Prenons l'usine polonaise de Śrem qui dispose d'un système de recyclage ultramoderne ou la filiale PVCR en Angleterre et DEKURA en Allemagne, qui assurent la collecte centrale des matériaux usagés et leur recyclage. En tant que spécialiste du secteur, DEKURA réussit à produire chaque année environ 40.000 tonnes de matériaux pour les nouveaux châssis en PVC.

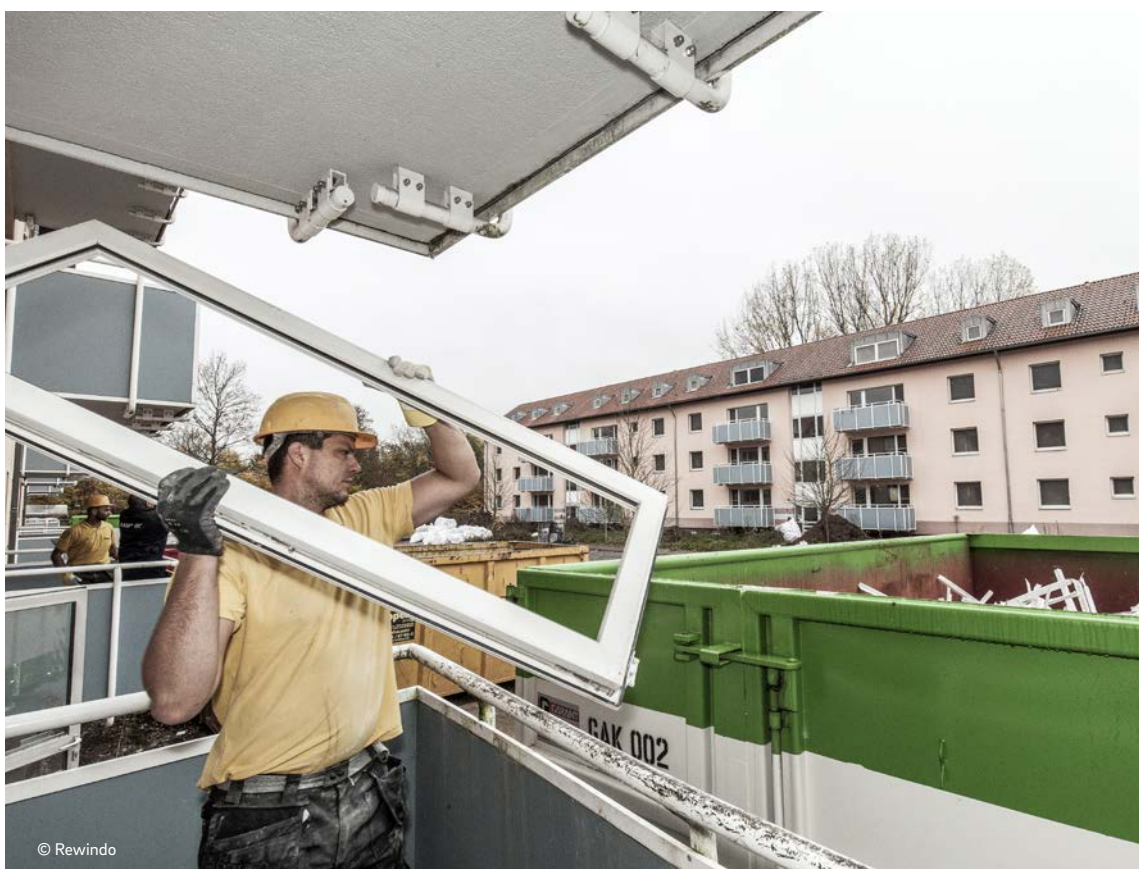


# Collecte globale systématique

Pour assurer une collecte efficace des matériaux usagés, un vaste réseau européen de près de 2.000 partenaires a été créé. Ce réseau collecte des sections de profilés provenant de déchets de production ou d'anciens châssis complets.

**Aucun frais**

Le démontage et l'élimination des anciennes fenêtres sont organisés par votre société spécialisée.



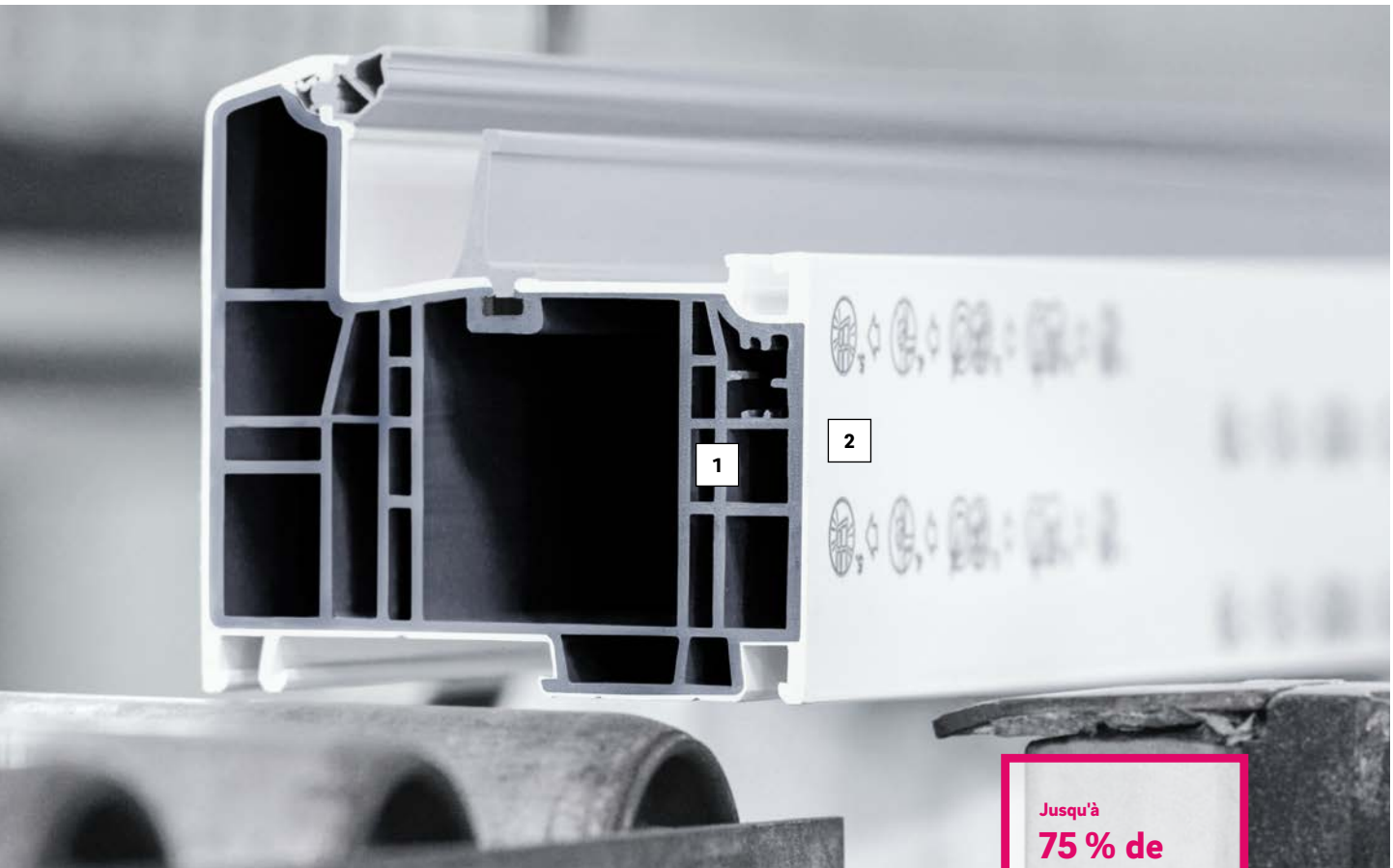


**88 %  
d'émissions  
de CO<sub>2</sub>  
en moins**

## Traitement professionnel

Le traitement a lieu dans nos propres installations de recyclage. Elles sont essentielles à la concrétisation de notre promesse de développement durable. Au total, 70.000 tonnes de PVC sont recyclées de cette façon chaque année. Cela correspond environ à 7 fois le poids de la tour Eiffel et suffit à couvrir les besoins en matières recyclées de REHAU.

- ① Noyau en PVC recyclé
- ② Enveloppe extérieure en PVC neuf



Jusqu'à  
**75 % de  
matières  
recyclées**

## Procédé d'extrusion unique

L'extrusion est le processus à la base de la production de nos profilés de fenêtre. Elle permet de mettre en forme le PVC en appliquant une pression. La surface extérieure est fabriquée à partir de PVC neuf. Pour les profilés EcoPuls, les parties intérieures invisibles sont produites en matériau recyclé. Particularité du processus : les deux opérations ont lieu simultanément. C'est pourquoi il s'appelle coextrusion.

À l'heure actuelle, plus de 40 % de nos profilés sont produits de cette façon. Le part de matières recyclées varie entre 40 et 75 % et devrait continuer à croître à l'avenir.



### La qualité au cœur de notre activité

Lors de la coextrusion, les profilés de fenêtre conservent leurs propriétés exceptionnelles et créent ainsi un lien unique entre qualité, innovation et développement durable.



# Développement durable certifié dans toutes les usines



## Définition des normes

Pour garantir des normes élevées même en interne, REHAU dispose d'un système de gestion de l'environnement propre conforme à ISO 14001 ainsi qu'un système de gestion de l'énergie selon ISO 50001.

Les quatre usines de châssis européennes de REHAU ont été certifiées par le label de produit indépendant VinylPlus. Cela signifie que tous les critères de développement durable auxquels le secteur du PVC est soumis sont remplis : de l'approvisionnement en matières premières au recyclage en passant par les cycles de matériaux. REHAU est l'un des rares fournisseurs de systèmes à pouvoir répondre à ces normes à l'échelle européenne.







Jusqu'à  
**76 %**  
**d'économies**  
**d'énergie**

## Utilisation durable

Les fenêtres ExoPuls vous sont livrées grâce à nos partenaires REHAU. Elles garantissent une qualité de vie optimale, également en matière d'isolation thermique. Associées à un triple vitrage isolant, elles atteignent des valeurs  $U_w$  exemplaires et réalisent des économies d'énergie de près de 76 %\*. L'installation comporte donc deux avantages : la réduction des coûts de chauffage pendant la phase d'utilisation et le sentiment de préserver l'environnement avec un produit fabriqué de manière durable.

\*Diminution des pertes énergétiques aux fenêtres en cas de remplacement d'anciens châssis en bois/PVC des années 80 ( $U_f = 1,9$  ;  $U_g = 3,0$ ) par des fenêtres en profilés GENE0 RAU-FIPRO X ( $U_f = 0,86$  ;  $U_g = 0,5$ ), dimensions de la fenêtre 123 x 148 cm

# Le signe d'un développement durable au quotidien

Les profilés de fenêtres REHAU avec le label de produit EcoPuls sont l'illustration d'une empreinte écologique positive.

Ces 30 dernières années, REHAU a énormément investi pour établir une production de fenêtres durable. L'économie circulaire pratiquée au quotidien fait de nous aujourd'hui un précurseur dans le secteur.

Pour expliquer la place centrale qu'occupe le développement durable chez REHAU, nous avons créé le label EcoPuls. Il vous permet de reconnaître immédiatement que votre châssis REHAU a été produit de manière durable en utilisant des matériaux recyclés. Pour en savoir plus, n'hésitez pas à prendre contact avec votre partenaire REHAU.

**REHAU  
EcoPuls**

Sustainability  
Competence

## REHAU et le travail associatif

Le concept de développement durable ne peut fonctionner à long terme que s'il s'impose dans l'ensemble du secteur. REHAU a particulièrement à cœur de mettre en place un processus uniforme entre les entreprises. Un exemple en est la mise en œuvre de VinylPlus, l'engagement à l'échelle européenne du secteur du PVC. Il prévoit que le secteur atteindra une quantité de recyclage du PVC de 900.000 tonnes par an d'ici 2025. Avec ses 70.000 tonnes annuelles, REHAU apporte déjà une contribution non négligeable.




Vous aussi, vous pouvez faire partie d'un avenir durable. Avec les profilés de fenêtres EcoPuls, vous contribuez à la protection de notre planète.









# Notre promesse envers les générations futures : la garantie d'une action durable

Chez REHAU, les promesses ne sont jamais vaines. L'économie circulaire et l'engagement envers le développement durable sont ancrés dans notre société. Les chiffres parlent d'eux-mêmes : avec nos fenêtres, vous avez le sentiment d'agir en faveur de notre planète.

## **40 à 75 %**

de matières recyclées sont utilisées à l'heure actuelle dans les profilés EcoPuls.

## **97.000 tonnes**

d'émissions de CO<sub>2</sub> sont économisées chaque année grâce à l'utilisation de matériaux recyclés. Cela correspond à la force de liaison de 7,8 millions d'arbres, une forêt de la taille de Berlin.

## **70.000 tonnes**

de matériaux usagés sont recyclées par REHAU chaque année.

## **7x**

C'est le nombre de fois que le PVC peut être recyclé.

## **88 %**

de CO<sub>2</sub> en moins lors de la production de plastique recyclé par rapport à la production de matière neuve.





## **Nous prenons nos responsabilités à l'échelle globale**

L'utilisation efficace et parcimonieuse des matières premières a toujours fait partie de l'ADN de REHAU. En tant que membre du Global Compact, nous soutenons les « Objectifs de développement durable » des Nations Unies et contribuons tous les jours à atteindre ces objectifs.



Depuis 2020, REHAU soutient l'initiative des Nations Unies « Global Compact » de responsabilisation des entreprises et ses principes dans les domaines des droits de l'Homme, du travail, de l'environnement et de lutte contre la corruption.



### REHAU concentre sa stratégie de développement durable sur quatre points :

- **Encourager l'économie circulaire**

La réponse aux ressources limitées ne peut se trouver à long terme que dans l'économie circulaire. Pour ce faire, nous allons augmenter les parts de matières recyclées, les partenariats externes, les réseaux et nos services.

- **Assurer une croissance durable et orientée sur les valeurs**

Nous souhaitons une croissance modérée, mais constante à long terme, principalement grâce à nos solutions innovantes et durables.

- **Renforcer la protection du climat**

Nous participons à la lutte contre le changement climatique grâce à un approvisionnement énergétique innovant et interconnecté et une utilisation croissante des énergies renouvelables.

- **Encourager la diversité**

La force d'innovation réside dans les multiples perspectives. Nous apprécions et encourageons la diversité de nos équipes et préconisons l'égalité de traitement.

### Nous faisons preuve de transparence

Dans notre rapport sur le développement durable, nous résumons régulièrement les succès de notre stratégie. Cela nous permet de vérifier que nous sommes toujours en phase avec nos objectifs. Pour en savoir plus : [www.rehau.com/sustainability](http://www.rehau.com/sustainability)

#### 50 SUSTAINABILITY & CLIMATE LEADERS

A RACE WE CAN WIN 



#### Honneur et engagement

REHAU a reçu plusieurs récompenses internationales pour son engagement exemplaire. En 2020, nous sommes entrés dans les « 50 Sustainable & Climate Leaders », un projet qui poursuit les objectifs des Nations Unies pour le développement durable. La médaille Ecovadis nous a été remise en récompense de notre niveau de développement durable exceptionnel. Cette reconnaissance nous motive véritablement à poursuivre nos activités écoresponsables.

Pour découvrir nos systèmes de fenêtre EcoPuls :

Sous réserve de modifications techniques.

Veillez vous référer pour chaque produit à l'information technique s'y rapportant, accessible en ligne sur [www.rehau.com/ti](http://www.rehau.com/ti).

Pour plus d'informations :

[www.rehau.be/eco-puls](http://www.rehau.be/eco-puls)  
[www.rehau.ch/eco-puls](http://www.rehau.ch/eco-puls)

© REHAU SA  
Ambachtenlaan 22  
3001 Heverlee (Leuven)

© REHAU Vertriebs AG  
Aeschistraße 17  
3110 Münsingen (Suisse)

700831-001 BE/fr 02.2021